

# Plan de desarrollo del Gas Renovable en España

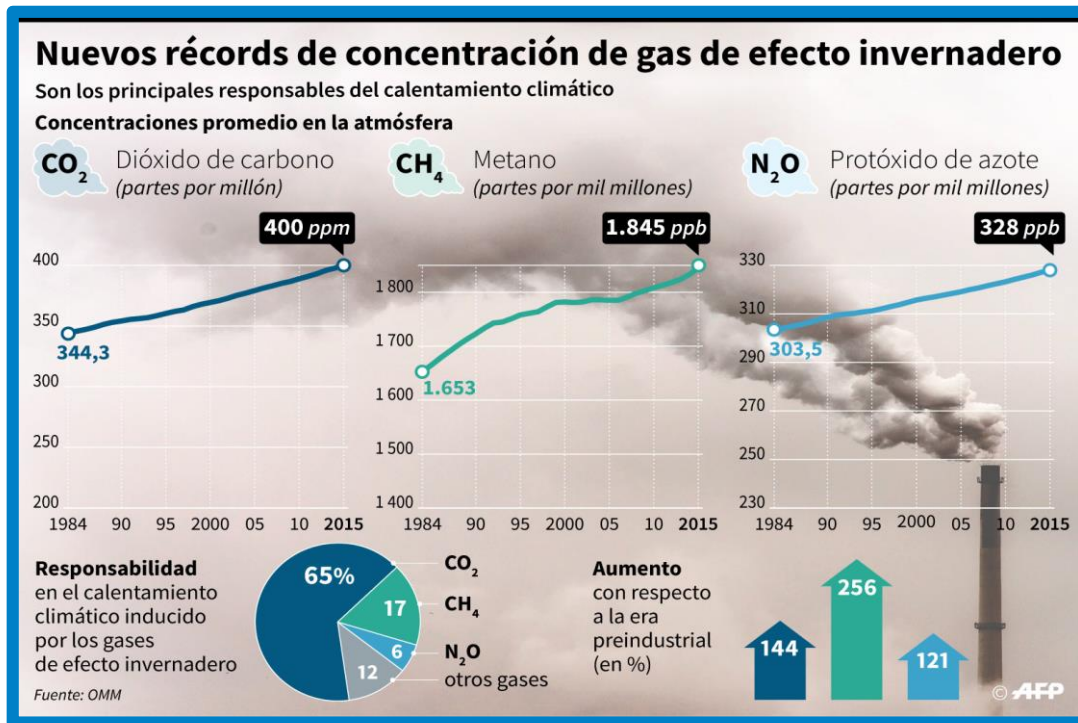
CONGRESO GASNAM





**190 países**  
**99% emisiones**

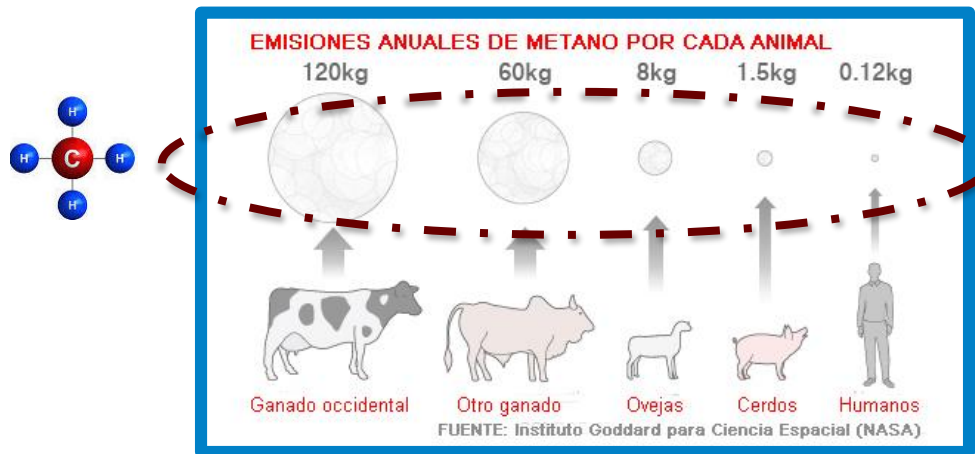
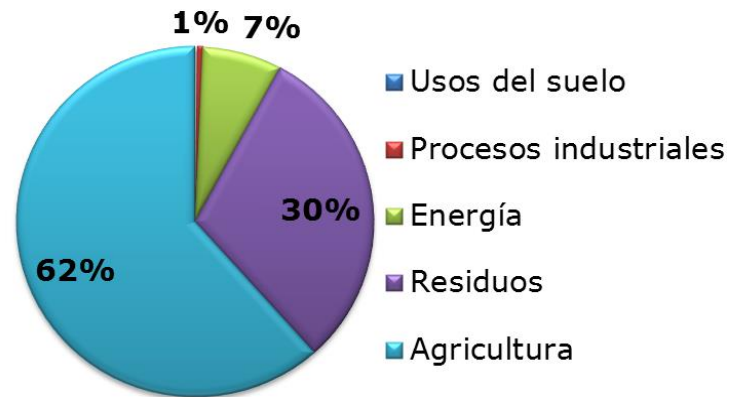




**El metano equivale a 28 CO<sub>2</sub> eq. en términos de calentamiento global**

**España'17**  
**40 millones de toneladas de CO<sub>2</sub> eq en metano**

MAPAMA, Inventario Nacional de emisiones GEI (2017)

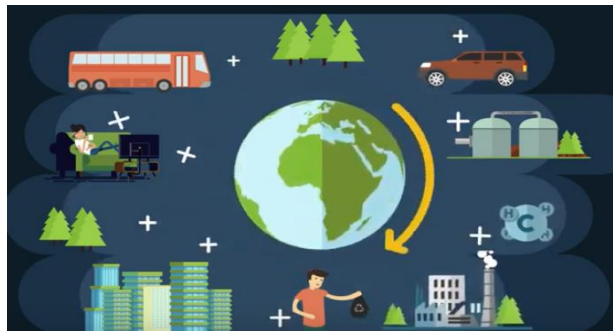


**Residuos orgánicos**

**1** El 92% de las emisiones de metano en España  
son los **RESIDUOS ORGÁNICOS**

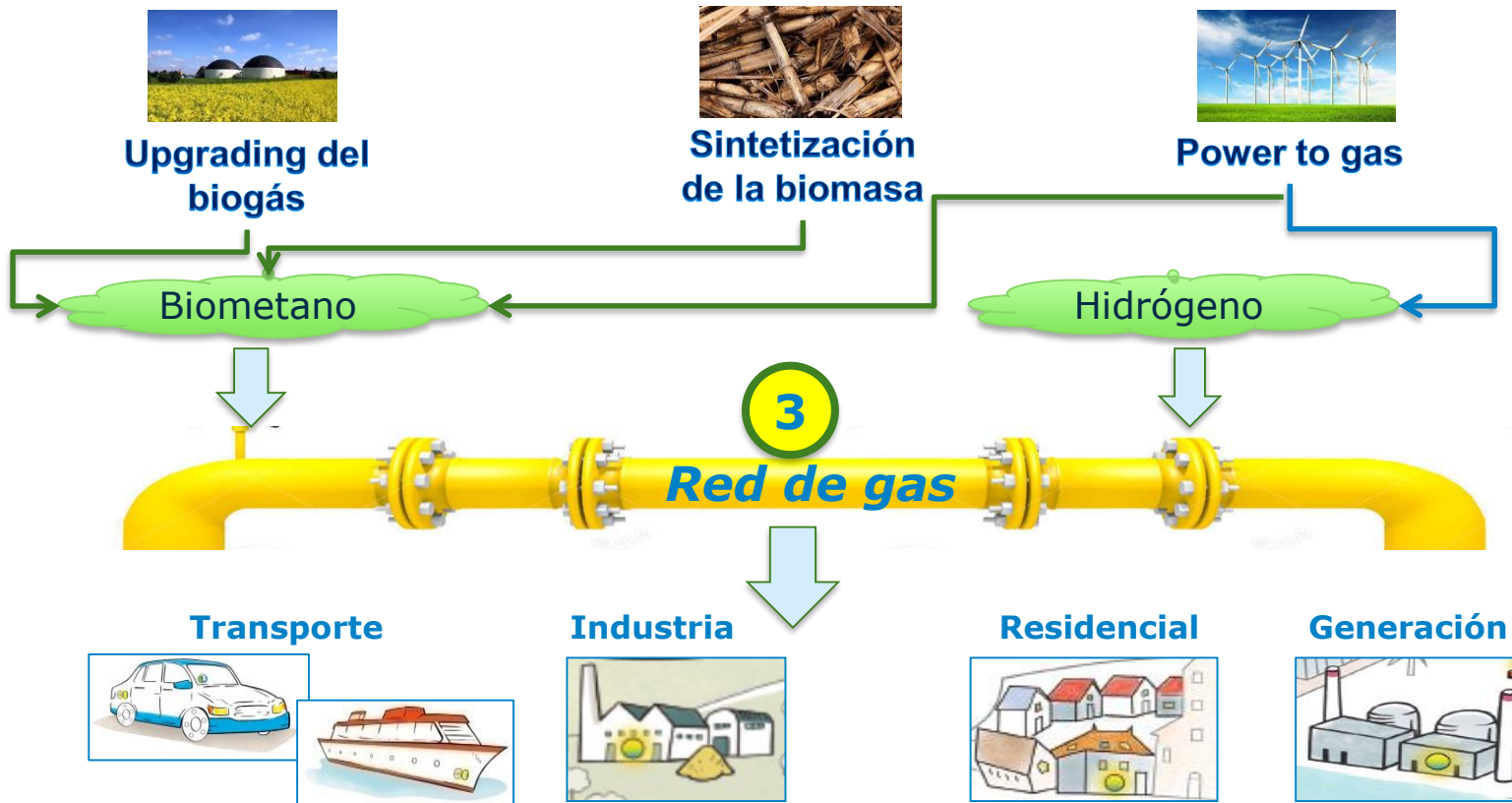


La solución.....**ECONOMÍA CIRCULAR**

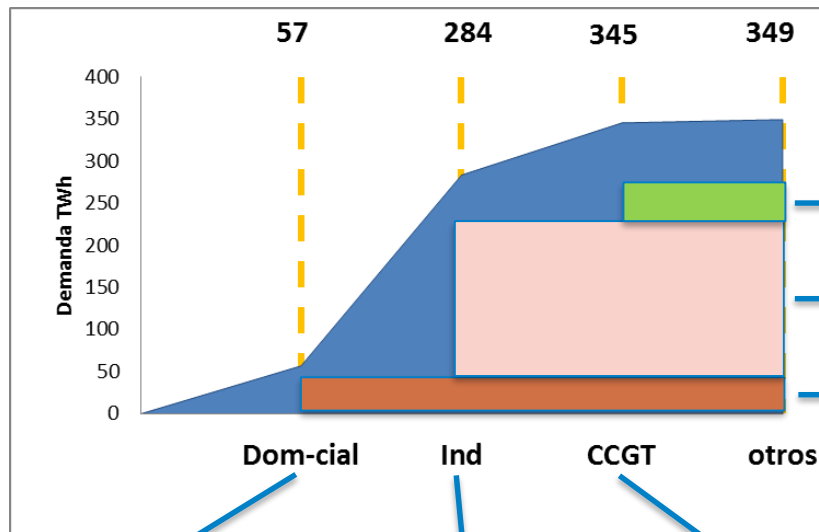


**2**

**RED DE GAS, SUMIDERO DE CO<sub>2</sub>**



## Demanda acumulada de gas natural 2018



Power to gas

Biomasa

Biometano

4

**2020**

**64 %**  
 del consumo doméstico  
 comercial

**2030**

**57%** de la  
 demanda total

**2050**

**100%** de la  
 demanda total?

## Creación de riqueza y empleo local<sup>1</sup>

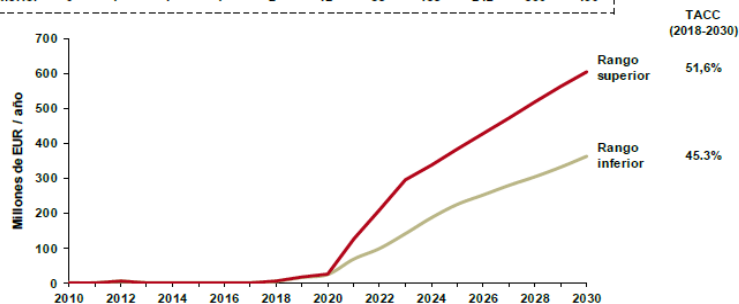
490-840 plantas operativas

284 - 472 millones €/año contribución neta al PIB

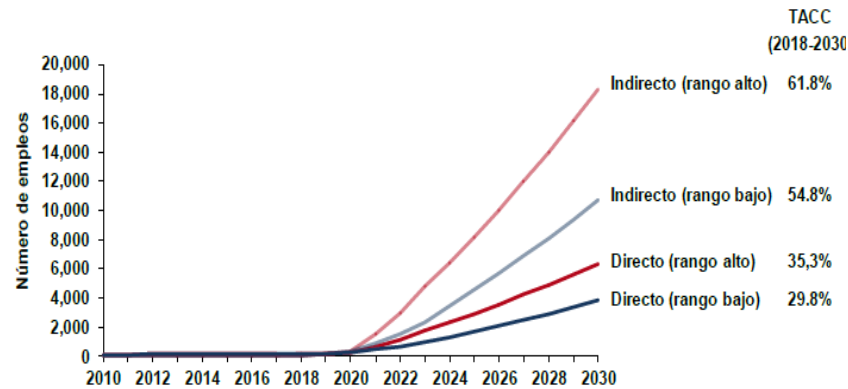
15.000 – 25.000 empleos

Nº de plantas instaladas (acumuladas)

Rango superior	0	1	1	1	2	12	102	257	432	627	840
Rango inferior	0	1	1	1	2	12	55	135	242	360	490



Fuente: Estudio Creara, Cálculo de los indicadores APTe 2018



Nota: Se han contabilizado los empleos equivalentes estables a tiempo completo (ETC)  
Fuente: Entrevistas de CREARA; Análisis de CREARA

<sup>1</sup> Fuente: CREARA Potencial de biometano a 2030:

- rango inferior: 1,7 bcm
- rango superior: 2,9 bcm

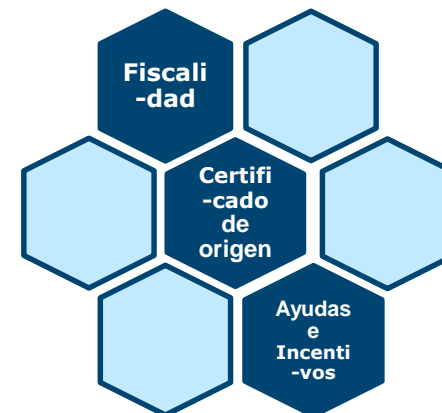
No se incluye la materia orgánica procedente de la biomasa y su posible gasificación.



5

Hoja  
de  
ruta  
2020  
2030

- 1 Fijación de un objetivo de producción
- 2 Transposición de directivas e identificación de políticas de fomento al gas renovable
- 3 Mejora de algunos aspectos regulatorios nacionales
- 4 Impulso y desarrollo de la investigación tecnológica
- 5 Fiscalidad y mecanismos de ayuda
- 6 Integración de los actores en la cadena de valor



# Muchas gracias por su atención



Plaza Lesseps 33, Entlo. 3-A (8023 Barcelona)

Antracita, 7, 4ª (28045 Madrid)



Tel.: 93 417 28 04

Fax: 93 418 62 19

[informa@sedigas.es](mailto:informa@sedigas.es)

